





APROVEITE O SOL, CERCADO PELO QUE ORLANDO TEM DE MELHOR



HÁ ALGO PARA TODOS EM ORLANDO

O clima perfeito o ano todo em um ambiente tropical, combinado com atrações mundialmente famosas a poucos minutos de distância, fazem de Orlando o local ideal para uma casa de férias!

Orlando realmente tem algo para cada membro da família a minutos de distância.

Seja toda a magia e encanto da família de parques do Walt Disney World, seja o Universal Studios ou o Universal's Islands of Adventure, em Orlando, você nunca está longe de uma experiência inesquecível.

Com tantas oportunidades de relaxar, curtir e explorar, Orlando torna as férias especiais para todos.

Destino mais visitado dos EUA, com 75 milhões de visitantes anuais

- Destino de férias em família nº 1 dos EUA
- Turismo de US\$ 75,2 bilhões por ano
- Clima favorável o ano todo; alta temporada o ano todo
- Número recorde de visitantes dos EUA em 2018 (68,55 milhões)
- Número recorde de visitantes internacionais em 2018 (6,48 milhões)

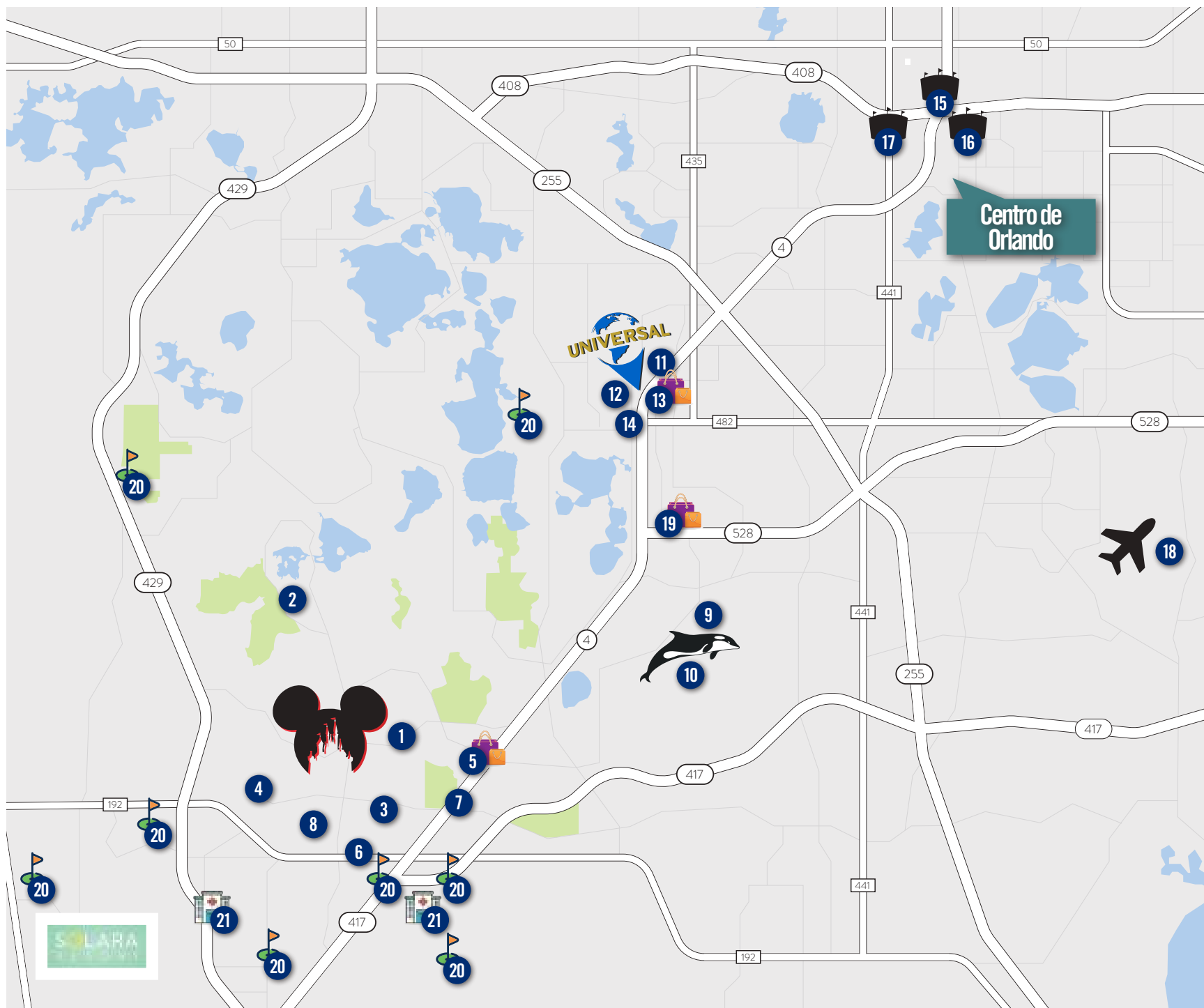
Eleita uma das cidades que mais crescem nos EUA pela Forbes e pelo USA Today

Recorde de viagens aéreas pelo Aeroporto Internacional de Orlando

- O Aeroporto Internacional de Orlando é o mais movimentado da Flórida
- 50 milhões de passageiros em 2019

Capital mundial dos parques temáticos

- Magic Kingdom Park
- Epcot
- Disney's Hollywood Studios
- Parque Temático Disney's Animal Kingdom
- Parque Aquático Disney's Typhoon Lagoon
- Universal Studios Florida
- Universal's Islands of Adventure
- Universal's Volcano Bay
- SeaWorld Orlando
- LEGOLAND® Florida Resort



PONTOS DE INTERESSE

- | | | |
|------------------------------|--------------------------------------|---|
| 1. EPCOT | 8. BLIZZARD BEACH | 15. ORLANDO CITY SOCCER STADIUM |
| 2. MAGIC KINGDOM | 9. SEAWORLD & AQUATICA | 16. AMWAY CENTER |
| 3. HOLLYWOOD STUDIOS | 10. DISCOVERY COVE | 17. CAMPING WORLD STADIUM |
| 4. ANIMAL KINGDOM | 11. UNIVERSAL STUDIOS | 18. AEROPORTO INTERNACIONAL DE ORLANDO |
| 5. DISNEY SPRINGS | 12. UNIVERSAL'S ISLANDS OF ADVENTURE | 19. POINTE ORLANDO |
| 6. ESPN WIDE WORLD OF SPORTS | 13. UNIVERSAL'S CITYWALK | 20. CAMPOS DE GOLFE LOCAIS |
| 7. TYPHOON LAGOON | 14. UNIVERSAL'S VOLCANO BAY | 21. FLORIDA HOSPITAL CELEBRATION HEALTH |



DIVERSÃO SEM FIM

Claro, todas as atrações que você poderia desejar estão literalmente a minutos de distância – mas quando sua comunidade é tão completa quanto o Solara, você pode nunca querer sair.

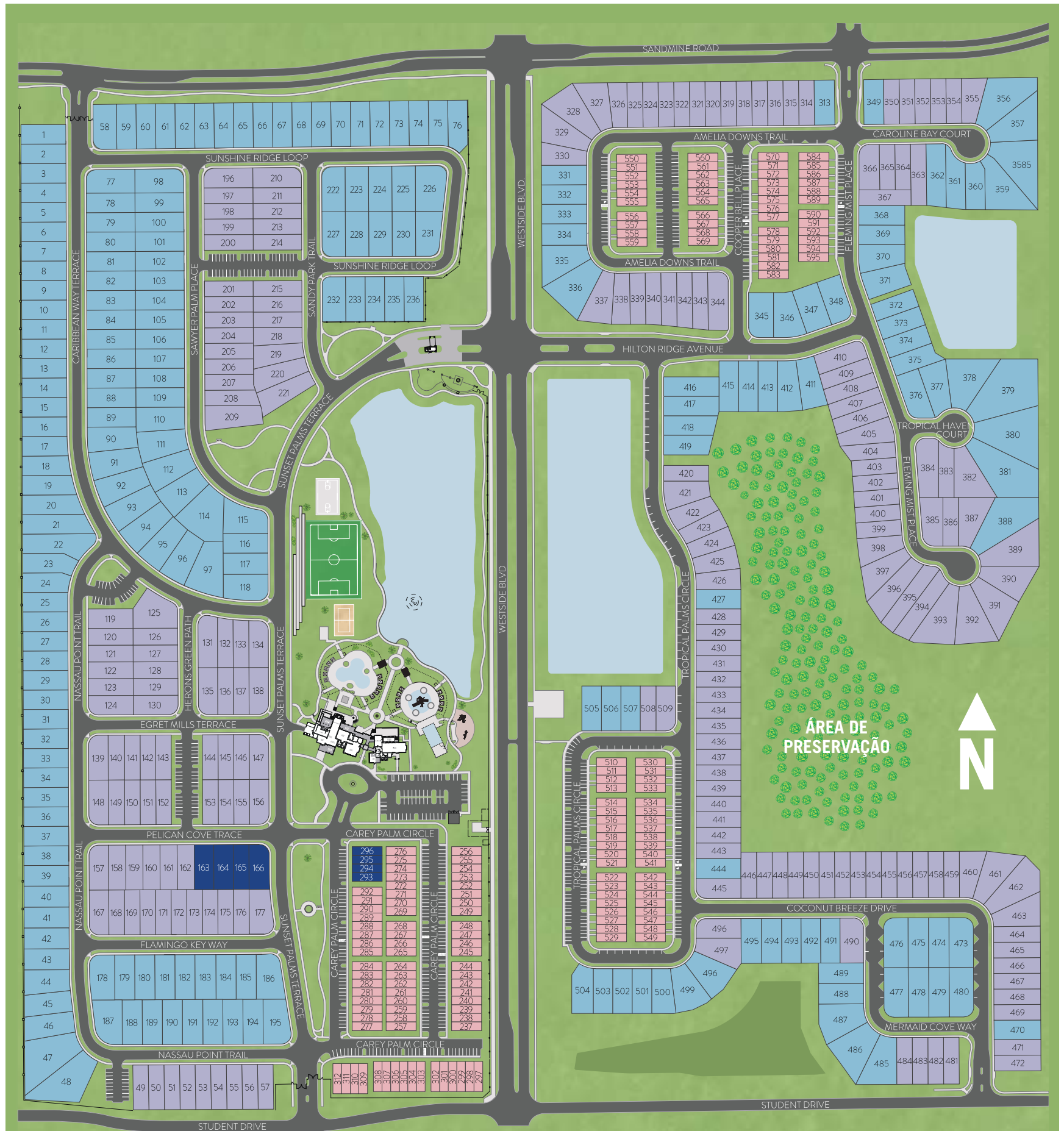
Passa tempo no Clubhouse e faça seus exercícios diários no Fitness Center. Coma e beba no restaurante enquanto seus filhos passam tempo na Teen Zone, aproveitando o simulador de esportes e as áreas de convivência.

Fora de casa, o que não falta é diversão ao sol. Refresque-se como desejar na área da piscina, que conta com espaços para crianças, tendas e uma ampla piscina que é perfeita para famílias de todas as idades.

E o que é um dia de sol sem sorvete? No Solara, você nunca precisará saber. Isso porque, além das maravilhosas instalações de restaurante nesta comunidade, nossa sorveteria e cafeteria estão sempre prontas para ajudar as famílias em férias a vencer o calor com uma delícia gelada.

Quer curtir a diversão dos esportes aquáticos da Flórida Central sem ter que sair do resort? Pegue uma onda no FlowRider®, o simulador de surfe/wakeboard de última geração. Essa experiência segura de surfe é curtidão instantânea para pessoas de todas as idades e níveis de condicionamento físico, e é uma ótima maneira de vencer o calor ensolarado da Flórida.

MAPA DA COMUNIDADE



LEGENDA

- LOTES DE CASAS GEMINADAS
- GARAGEM PARA 1 CARRO

- GARAGEM PARA 2 CARROS
- CASAS-MODELO

MAPA DO CENTRO DE COMODIDADES



1. QUADRA DE BASQUETE
2. CAMPO DE FUTEBOL
3. QUADRA DE VÔLEI
4. PISCINA ESTILO RESORT
5. ÁREA AQUÁTICA INFANTIL
6. FLOWRIDER
7. PARQUE INFANTIL





UM SEGUNDO LAR QUE SERÁ PAIXÃO À PRIMEIRA VISTA

Nossa arquitetura distintamente inspirada na Flórida e nossas belas paisagens urbanas contribuem para o charmoso jeito de resort do Solara.

Nossa seleção de espaçosas casas geminadas, bem como casas individuais de 108 m², vem com um equilíbrio entre quartos e banheiros, facilitando a preparação para passeios em família à piscina ou ao restaurante.

Para quando você está com vontade de tomar sol, mas não quer sair, cada casa no Solara vem com uma piscina espaçosa e privativa nos fundos – permitindo que você experimente o estilo de vida de Orlando com privacidade.



RECURSOS DA COMUNIDADE

- Comunidade planejada em três fases
- Centro de comodidades e clube em estilo resort no local
- Comunidade fechada com vigilância 24 horas
- A minutos de parques temáticos, lojas e praias de classe mundial
- As casas do Solara Resort contam com:
 - Piscina privativa coberta e lanai
 - Cozinha completa com aparelhos de aço inoxidável
 - Bancadas de granito ou quartzo na cozinha e banheiros
 - Cortinas incluídas em todas as janelas operáveis



COMPROMISSO COM A QUALIDADE E O ESTILO DESDE 1978

Desde a construção de sua primeira casa em 1978, a Mattamy está empenhada em criar casas cuidadosamente projetadas, construídas pensando em como as pessoas realmente vivem.

Essa dedicação em tornar a vida melhor para os moradores ajudou a nos tornar a maior construtora privada da América do Norte.

Temos orgulho de ter ajudado a moldar a paisagem ao redor de Orlando, já tendo construído uma série de comunidades aqui. Estamos entusiasmados em aplicar nossa paixão pelo projeto e construção de casas para criar um resort de férias de classe mundial que as famílias podem aproveitar durante todo o ano!





ENQUANTO ESTÁ AQUI, PEGUE UMA ONDA!

Por meio da parceria da Mattamy com a WhiteWater West, o Solara Resort orgulhosamente apresenta um FlowRider® Surfing Simulator de nível de competição, permitindo que você pegue ondas e sol o dia todo!

O FlowRider® Surfing Simulator é uma compacta “onda numa caixa” que traz as emoções do surfe e do wakeboard diretamente às pessoas, em um ambiente controlado. A parceria da Mattamy Homes com a WhiteWater West nos permitiu incluir um FlowRider® permanente no Solara Resort.

Perfeito para participantes de todas as idades e níveis de habilidade, conta com uma superfície de tecido tensionado que absorve a força de qualquer impacto – tornando o FlowRider® tão seguro quanto o surfe pode ser. Até mesmo seus tombos serão suaves ... e divertidos!

FLOWRIDER®

Go with the Flow



HÁ MUITO O QUE FAZER NO SOLARA!

Não importa quem esteja com você nas férias, o Solara Resort oferece comodidades que todos podem aproveitar.

Exercite-se na quadra de vôlei de praia, no campo de futebol ou na quadra de basquete de tamanho completo. Com tantas opções, você estará sempre pronto para jogar!

Depois, dê um mergulho em uma de nossas muitas áreas aquáticas encontradas na comunidade. Da piscina e tendas ao FlowRider® e muito mais, nunca faltarão maneiras de se refrescar.

O GRAND CLUBHOUSE TAMBÉM OFERECE

- Bar e churrascaria
- Cafeteria
- Loja de artigos diversos
- Academia
- Área de ginástica ao ar livre
- Lounges internos e externos
- Centro de negócios
- Centro de convivência para adolescentes
- Parque infantil temático
- Simulador de esportes indoor
- Bar ao lado da piscina
- Sorveteria



GEMINADAS CLEARWATER

2090 FT²
194 M²

4 QUARTOS + LOFT • 4,5 BANHEIROS



MEDITERRANEAN



MODERN

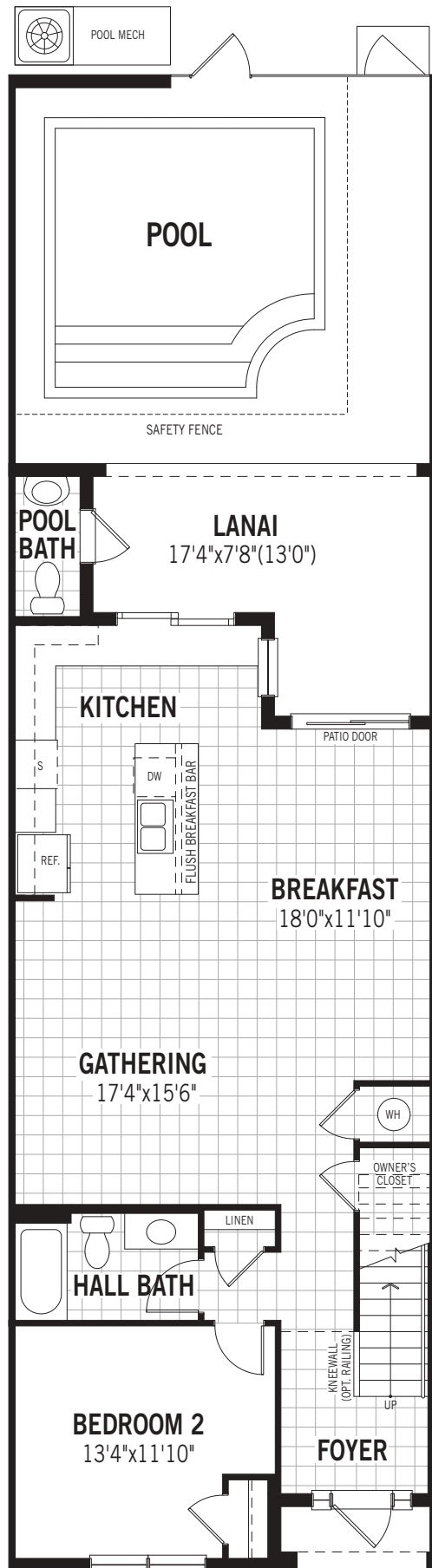


COASTAL

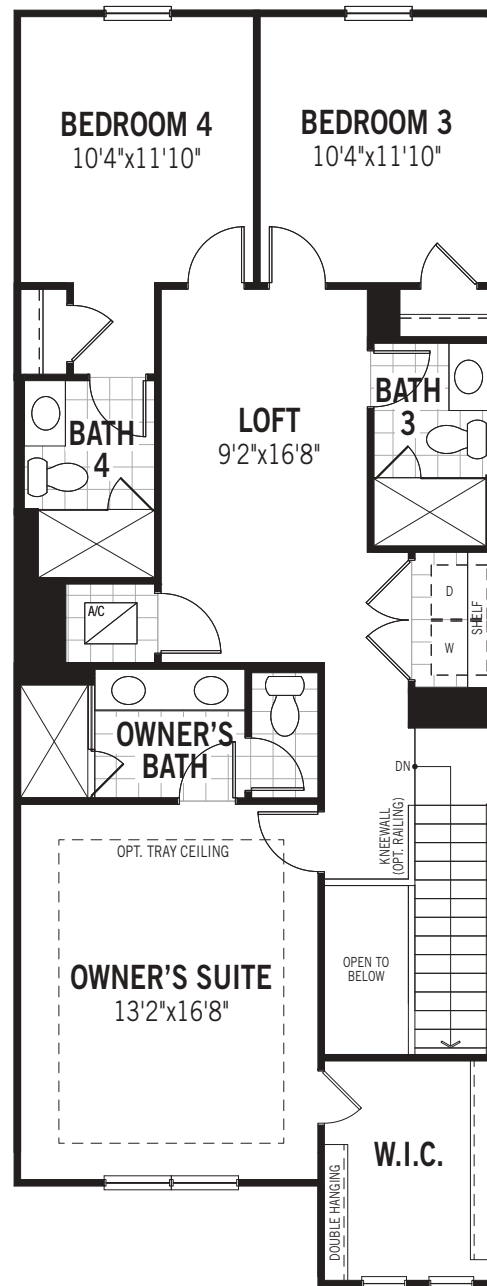


FLORIDA TRADITIONAL

4 QUARTOS + LOFT • 4,5 BANHEIROS

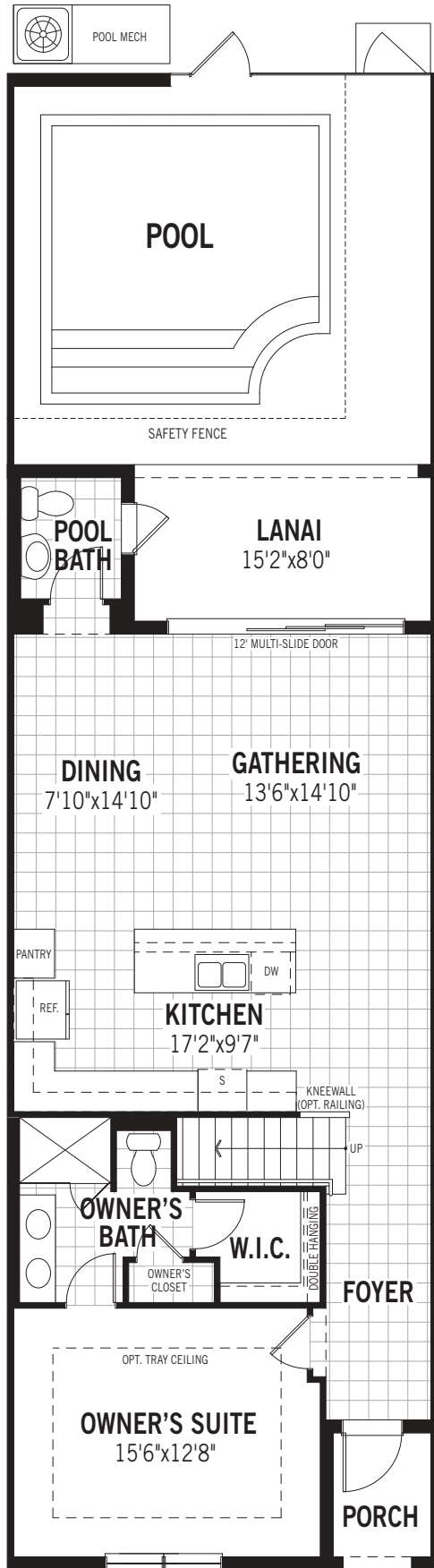


PRIMEIRO ANDAR

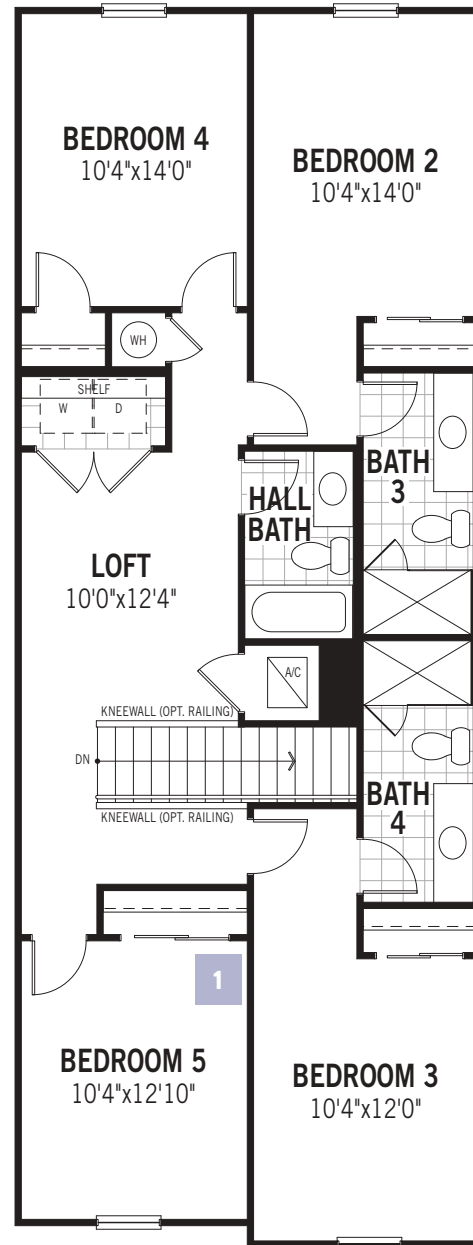


SEGUNDO ANDAR

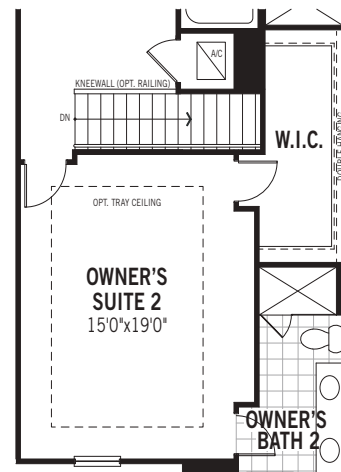
5 QUARTOS + LOFT • 4,5 BANHEIROS



PRIMEIRO ANDAR

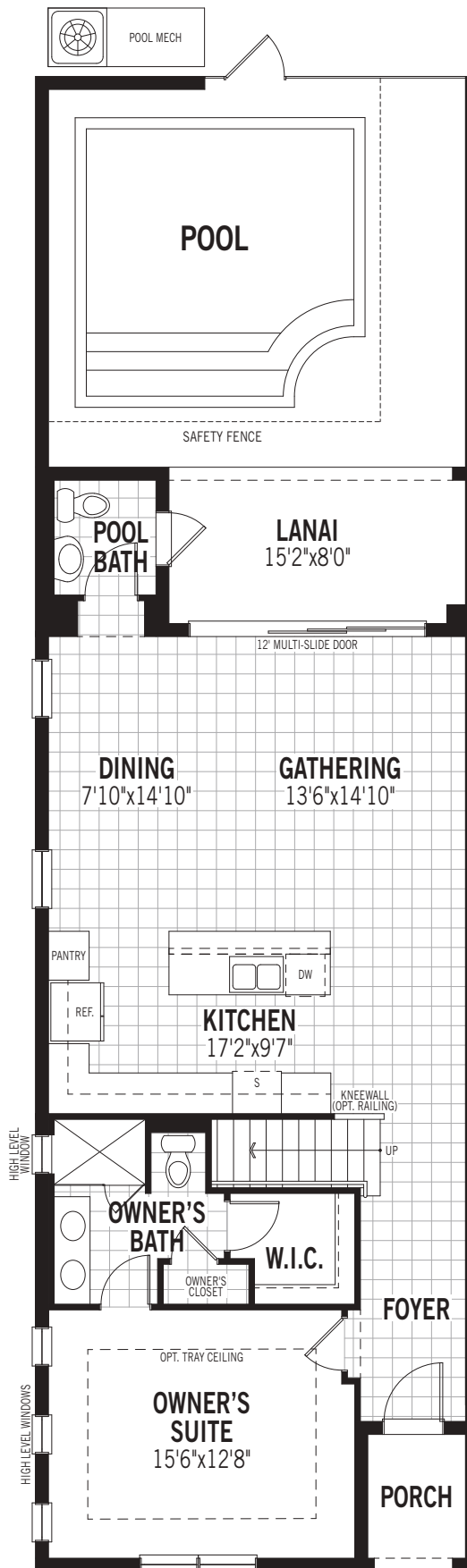


SEGUNDO ANDAR

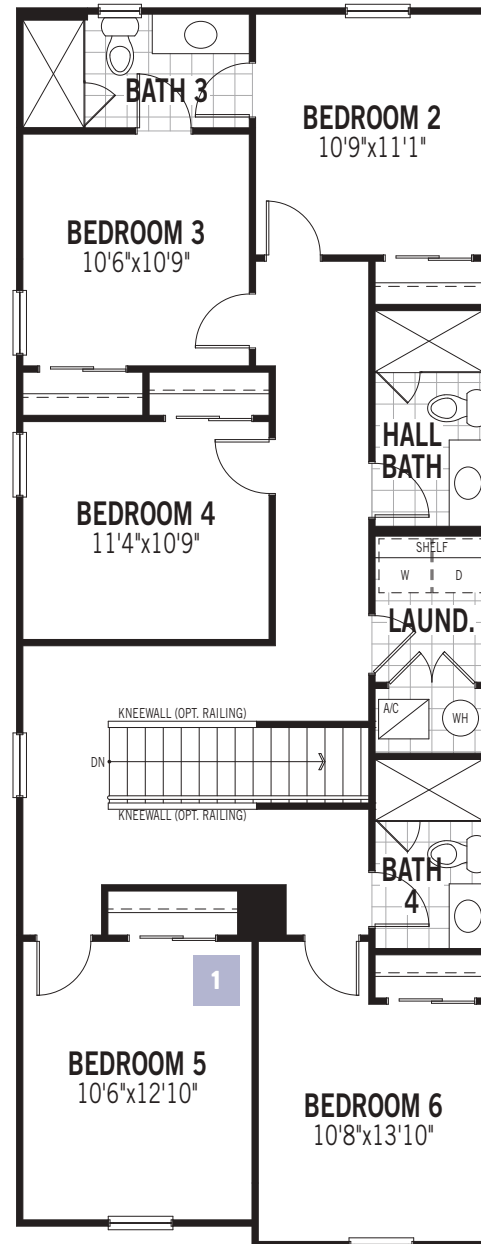


OPÇÃO DE SEGUNDO ANDAR

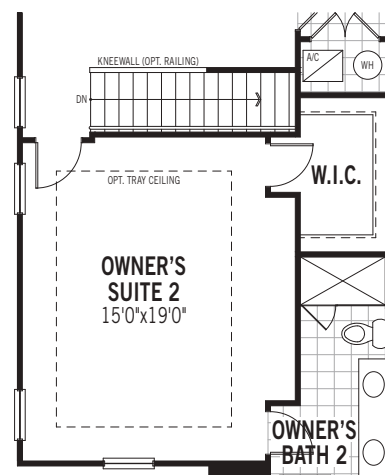
1 SUÍTE MASTER 2



PRIMEIRO ANDAR



SEGUNDO ANDAR



OPÇÃO DE SEGUNDO ANDAR

1 SUÍTE MASTER 2



SÉRIE PARADISE LAGUNA

2748 FT²
255 M²

5 QUARTOS • 4,5 BANHEIROS • GARAGEM PARA 1 CARRO



FLORIDA TRADITIONAL



COASTAL

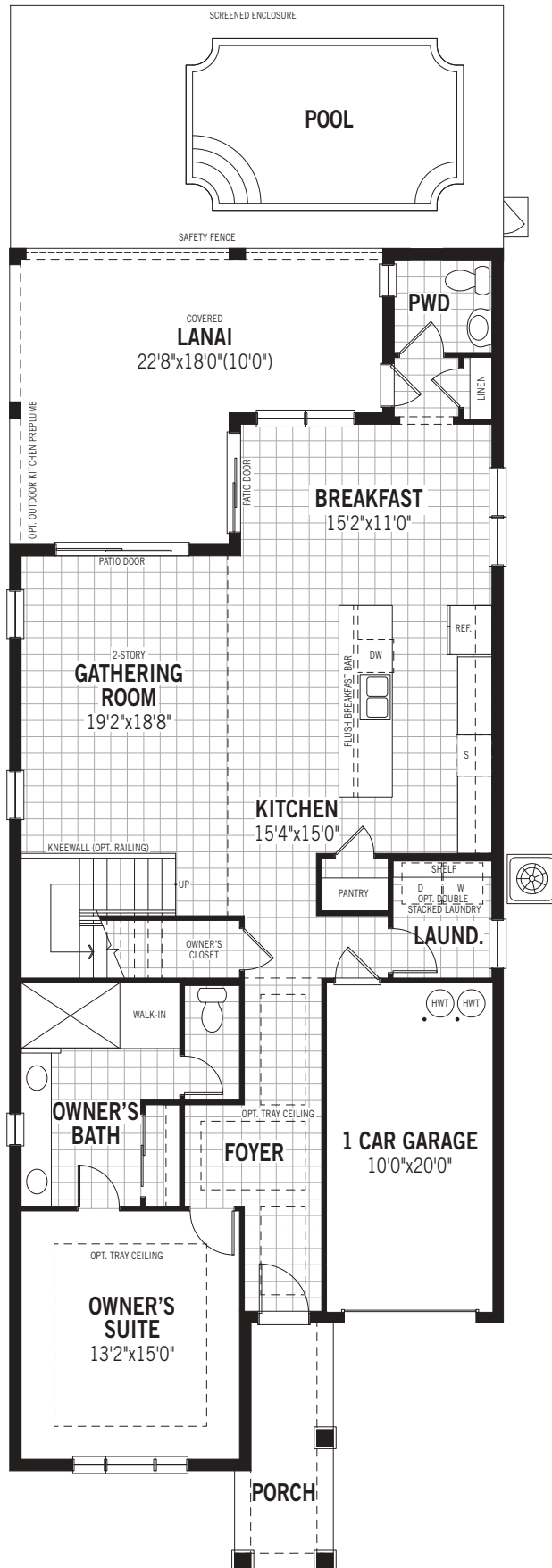


MEDITERRANEAN

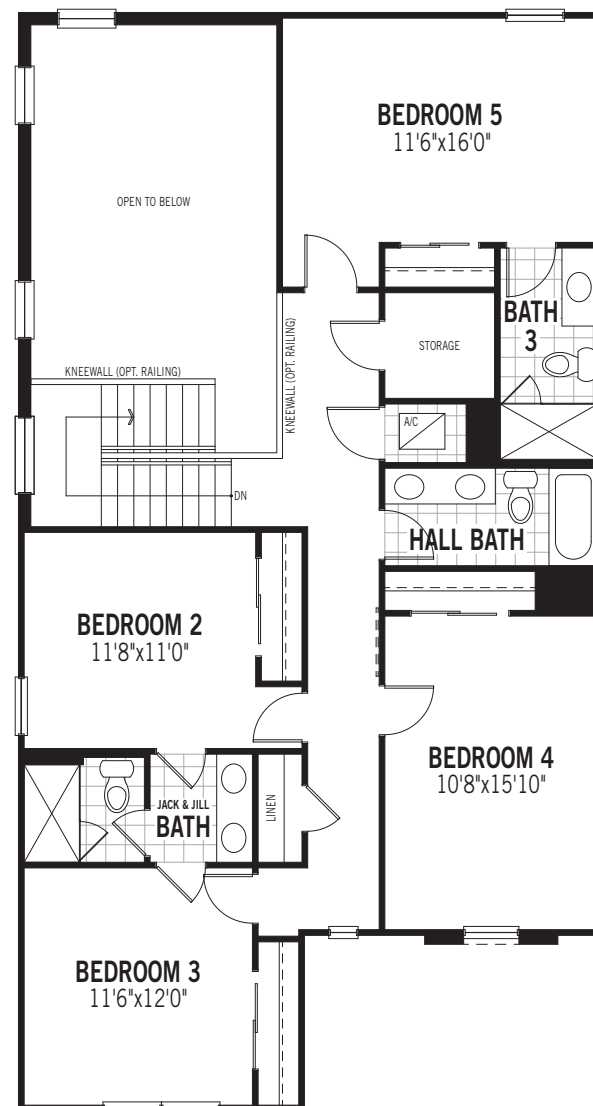


MODERN

5 QUARTOS • 4,5 BANHEIROS • GARAGEM PARA 1 CARRO



PRIMEIRO ANDAR



SEGUNDO ANDAR



SÉRIE PARADISE LAGUNA II

3009 FT²
280 M²

5 QUARTOS • 4,5 BANHEIROS • GARAGEM PARA 1 CARRO



MEDITERRANEAN



COASTAL

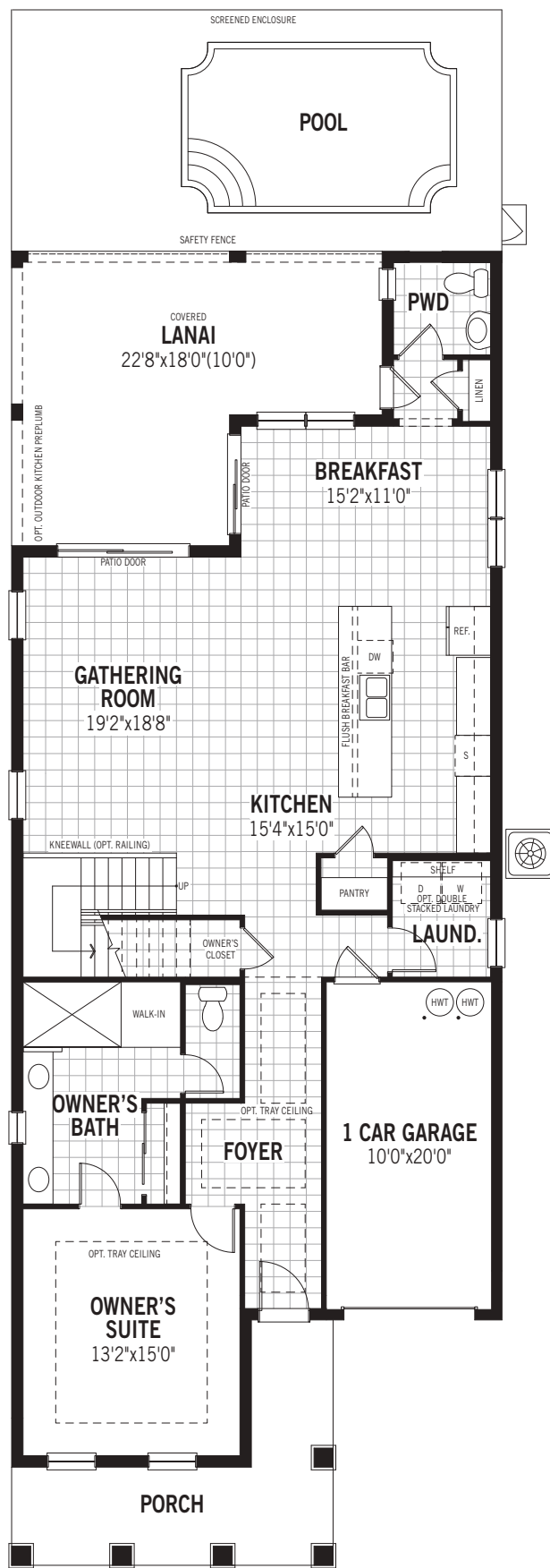


FLORIDA TRADITIONAL

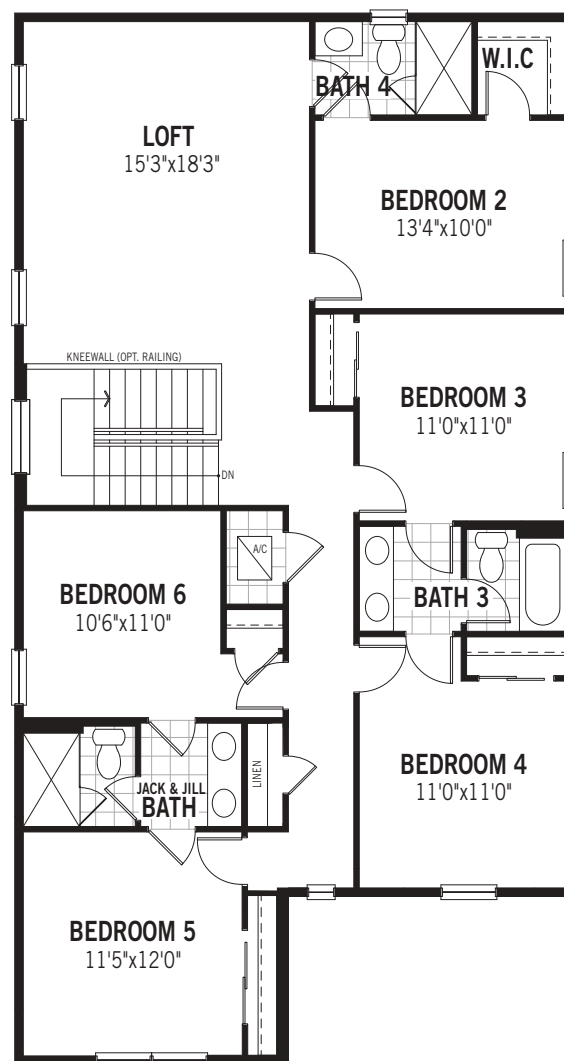


MODERN

6 QUARTOS + LOFT • 4,5 BANHEIROS • GARAGEM PARA 1 CARRO



PRIMEIRO ANDAR



SEGUNDO ANDAR



SÉRIE PARADISE MALIBU II

3544 FT²
329 M²

7 QUARTOS + LOFT • 6,5 BANHEIROS • GARAGEM PARA 1 CARRO



COASTAL



MODERN

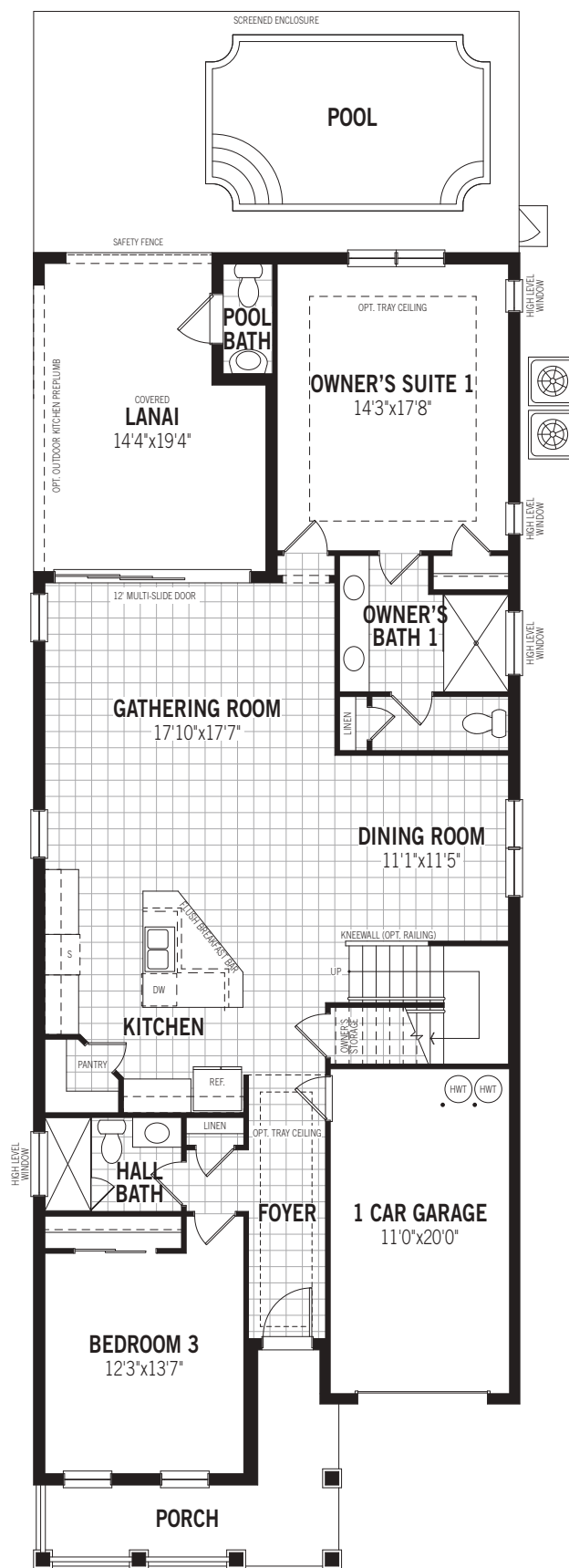


FLORIDA TRADITIONAL

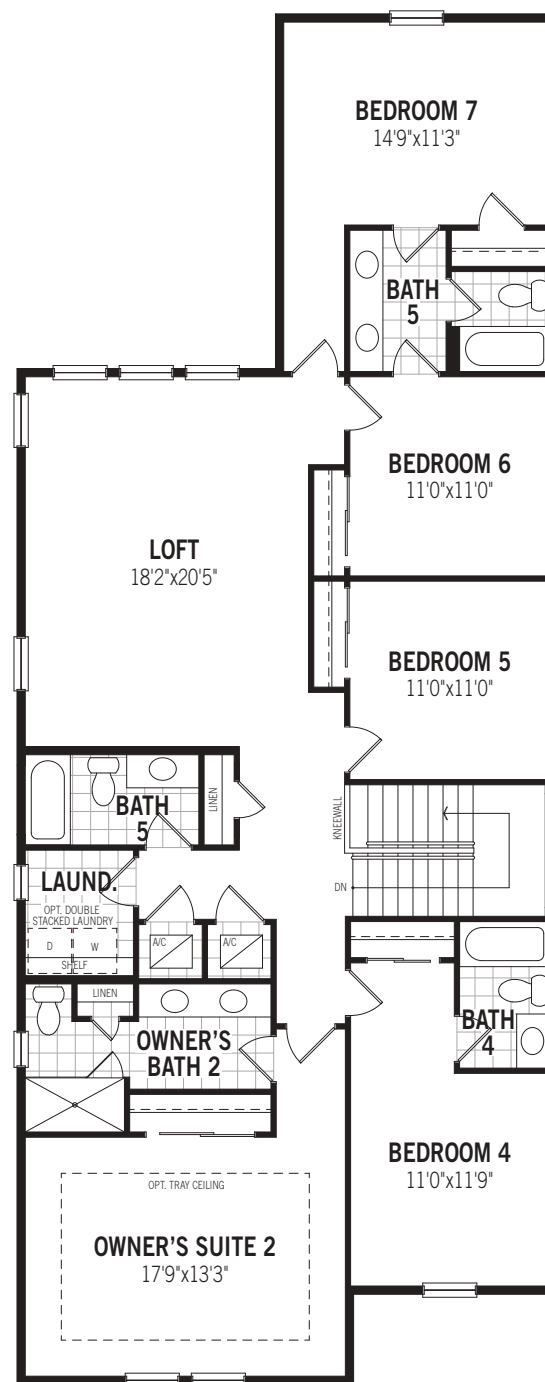


MEDITERRANEAN

7 QUARTOS + LOFT • 6,5 BANHEIROS • GARAGEM PARA 1 CARRO



PRIMEIRO ANDAR



SEGUNDO ANDAR



SÉRIE DESTINATION CABO II

4139 FT²
385 M²

8 QUARTOS + LOFT • 6 BANHEIROS • GARAGEM PARA 2 CARROS



COASTAL



MODERN



FLORIDA TRADITIONAL

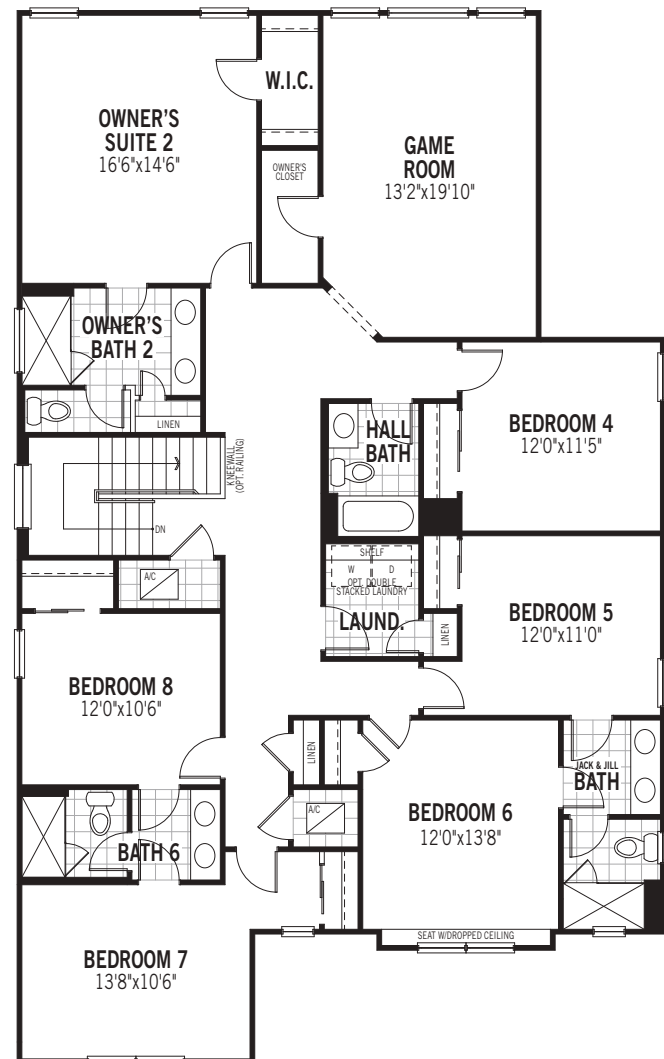


MEDITERRANEAN

8 QUARTOS + LOFT • 6 BANHEIROS • GARAGEM PARA 2 CARROS



PRIMEIRO ANDAR



SEGUNDO ANDAR



SÉRIE DESTINATION NAPA II

4378 FT²
407 M²

9 QUARTOS + LOFT • 6,5 BANHEIROS • GARAGEM PARA 2 CARROS



MEDITERRANEAN



MODERN

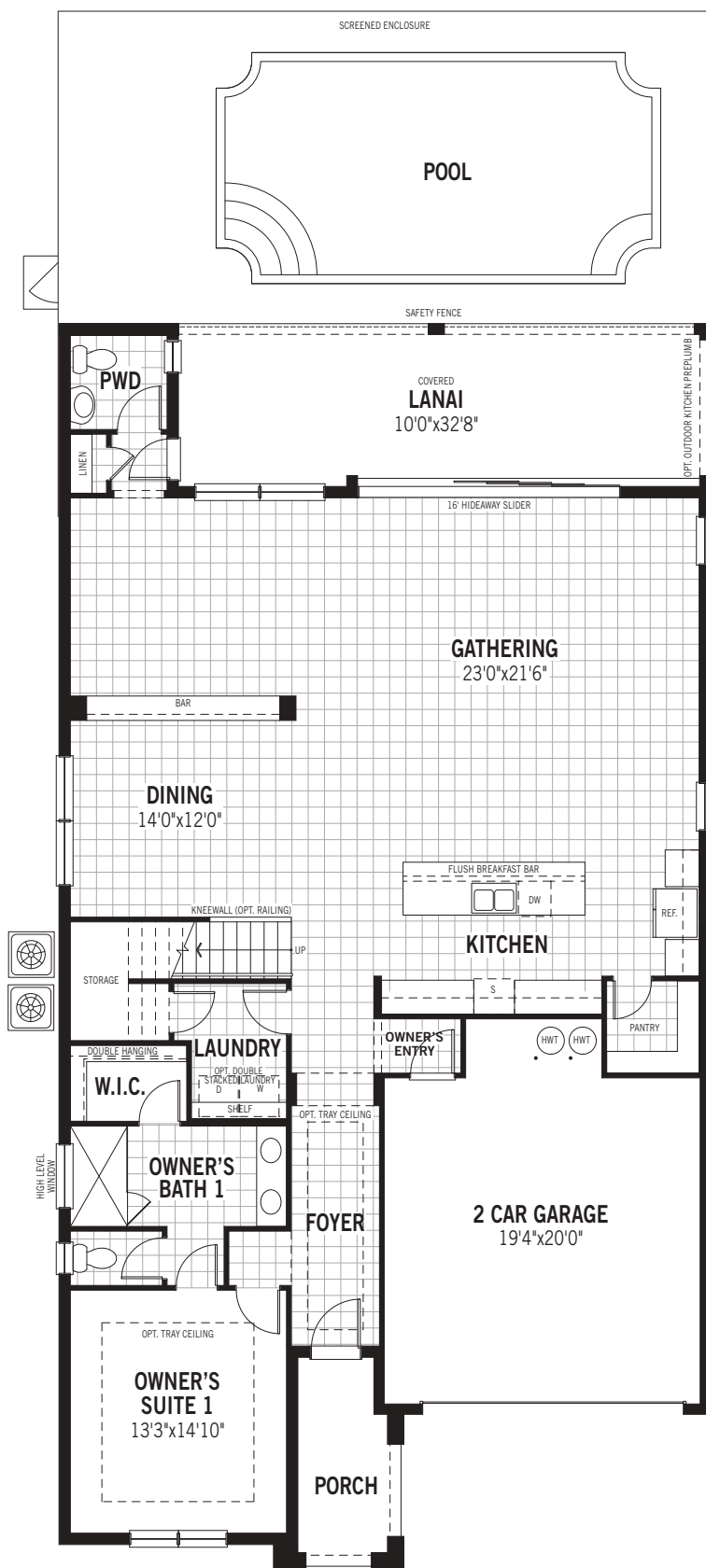


COASTAL

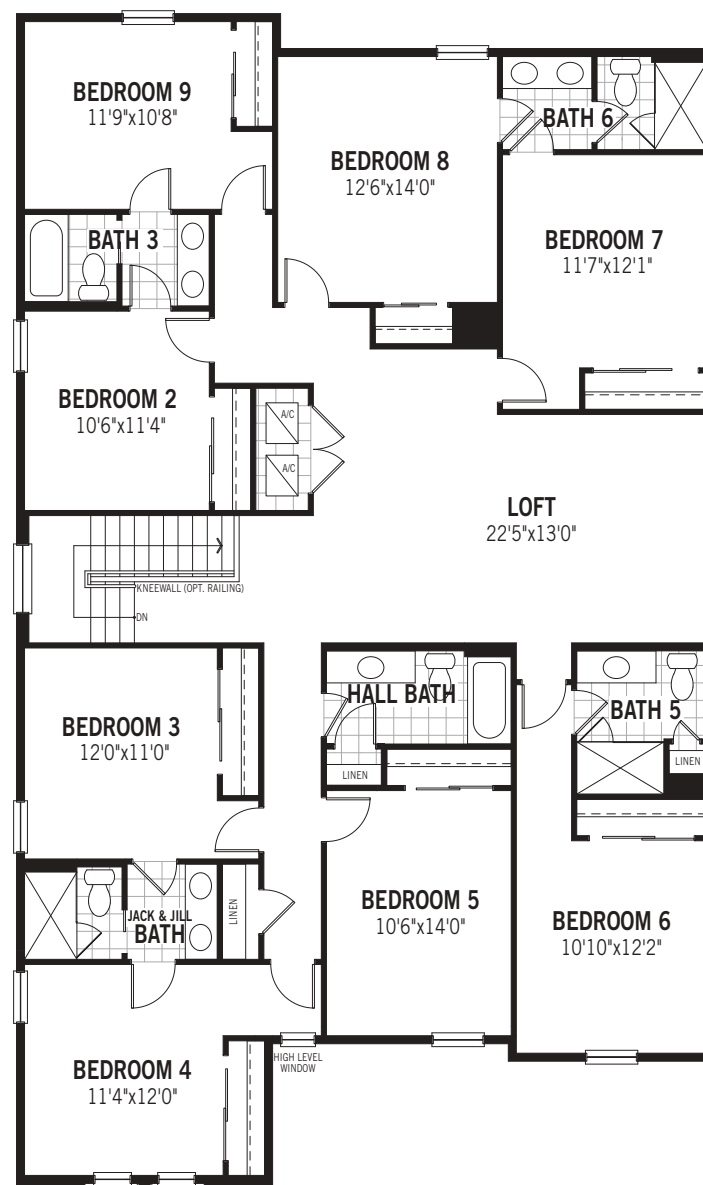


FLORIDA TRADITIONAL

9 QUARTOS + LOFT • 6,5 BANHEIROS • GARAGEM PARA 2 CARROS



PRIMEIRO ANDAR



SEGUNDO ANDAR

SOLARA
RESORT

mattamyHOMES